



## Catalogue Téléphonie mobile - Montre téléphone

***Grossiste Chinois Import  
Votre grossiste en ligne***

[www.grossiste-chinois-import.com](http://www.grossiste-chinois-import.com)

***Edition 06/07/2015***

**Higoods Co. Ltd.**

Room 1001 Chuangxin Building, Chuangye Garden  
Minzhi Streets, Longhua District  
518131 Shenzhen  
China  
Tel : +86 755-27397561

# Montre téléphone 3 bandes - 1.3' stéréo égaliseur - HSWP09

## Référence HSWP09

Montre téléphone 3 bandes GSM 900, 1800, 1900 MHz.

La montre possède un écran de 1.3' (3.30 cm de diagonale).

Fonctions :

- Lecture mp3, mp4
- Haut-parleurs stéréo, égaliseur
- Bluetooth (en option)
- SMS, MMS
- Vidéo 3gp et mp4
- Affichage de la photo de l'appelant
- 250 contacts et cartes de visite
- Multi-langues dont le français

La montre téléphone peut se connecter en Bluetooth (sur option) sur un autre appareil (téléphones, ordinateurs, tablettes...) et utiliser les écouteurs en stéréo.

**Contenu du pack :**

- 1 montre téléphone
- 1 écouteur
- 1 câble USB
- 2 batteries
- 1 chargeur USB
- 1 manuel d'instructions (en anglais)

**Caractéristiques techniques**

- Carte SIM : 1
- Ecran : 1.3'
- Bandes GSM : 900, 1800, 1900 MHz
- Batterie : 2 x Li-ion
- Bluetooth : en option
- Mémoire : ROM 505 Ko, 512 Mo RAM sur carte micro-SD
- Dimensions : 52 x 41 x 13 mm
- Autonomie : 100 à 120 h en veille, 2 à 3 heures en communication
- Certifications : CE
- Garantie : 1 an

# Montre téléphone 3 bandes - 1.44' Bluetooth - HSWP812



## Référence HSWP812

Montre téléphone bracelet métal, 3 bandes GSM 900, 1800, 1900 MHz.

La montre possède un écran de 1.44' (3.65 cm de diagonale), 160 x 128 points, 65000 couleurs.

Fonctions :

- Ecran tactile 160 x 128 points, 65.000 couleurs
- Lecture mp3, mp4, 3gp, avi
- Enregistrement vocal
- Bluetooth
- SMS, MMS, GPRS, WAP
- Accépte les cartes micro-SD jusqu'à 2 Go
- Multi-langues dont le français

La montre téléphone peut se connecter en Bluetooth (sur option) sur un autre appareil (téléphones, ordinateurs, tablettes...).

**Contenu du pack :**

- 1 montre téléphone
- 1 écouteur
- 1 câble USB
- 2 bateries
- 1 chargeur USB
- 1 manuel d'instructions (en anglais)

**Caractéristiques techniques**

- Carte SIM : 1
- Ecran : 1.44' 160 x 128, 65.000 couleurs
- Bandes GSM : 900, 1800, 1900 MHz
- Batterie : 2 x Li-ion
- Bluetooth : oui
- Mémoire : Micro-SD jusqu'à 2 Go (non fournie)
- Dimensions : 52 x 41 x 13 mm
- Autonomie : 70 à 100 h en veille, 120 à 150 minutes en communication
- Certifications : CE
- Garantie : 1 an

# Montre téléphone 4 bandes - 1.46' caméra Bluetooth - HSWP930

## Référence HSWP930

Montre téléphone 4 bandes GSM 850, 900, 1800, 1900 MHz.

La montre possède un écran de 1.46' (3.71 cm de diagonale).

Caméra 1.3 méga pixels pour prise de photo et enregistrement vidéo.  
Fonctions :

- Lecture mp3, mp4
- Enregistrement audio, vidéo
- Bluetooth
- GPRS et WAP
- Radio FM
- Multi-langues



La montre téléphone peut se connecter en Bluetooth sur un autre appareil (téléphones, ordinateurs, tablettes...).

Disponible en 2 couleurs.

### Contenu du pack :

- 1 montre téléphone
- 1 écouteur
- 1 câble USB
- 2 batteries
- 1 chargeur USB
- 1 manuel d'instructions (en anglais)

### Caractéristiques techniques

- Carte SIM : 1
- Ecran : 1.46'
- Bandes GSM : 850, 900, 1800, 1900 MHz
- Lecteur cartes : micro-SD 4 Go max (non fournie)
- Batterie : 2 x Li-ion
- Bluetooth : oui
- Dimensions : 60 x 52.5 x 17.5 mm
- Poids : 450 grammes
- Certifications : CE
- Garantie : 1 an



# Montre téléphone 4 bandes - 1.5' caméra Bluetooth - HSWP668

## Référence HSWP668

Montre téléphone 4 bandes GSM 850, 900, 1800, 1900 MHz.

La montre possède un écran de 1.5' (3.81 cm de diagonale).

Caméra 1.3 méga pixels pour prise de photo et enregistrement vidéo.  
Fonctions :

- Lecture mp3, mp4
- Enregistrement audio, vidéo
- Bluetooth
- GPRS et WAP
- Radio FM
- Multi-langues

La montre téléphone peut se connecter en Bluetooth sur un autre appareil (téléphones, ordinateurs, tablettes...) et utiliser les écouteurs en stéréo.

Disponible en 2 couleurs.

### **Contenu du pack :**

- 1 montre téléphone
- 1 écouteur
- 1 câble USB
- 2 batteries
- 1 chargeur USB
- 1 manuel d'instructions (en anglais)

### **Caractéristiques techniques**

- Carte SIM : 1
- Ecran : 1.5'
- Bandes GSM : 850, 900, 1800, 1900 MHz
- Lecteur cartes : micro-SD 4 Go max (non fournie)
- Batterie : 2 x Li-ion
- Bluetooth : oui
- Certifications : CE
- Garantie : 1 an



# Montre téléphone 4 bandes - 1.5' caméra Bluetooth - HSWP988

## Référence HSWP988

Montre téléphone avec bracelet métal, 4 bandes GSM 850, 900, 1800, 1900 MHz.

La montre possède un écran de 1.5' (3.81 cm de diagonale).

Caméra 1.3 méga pixels pour prise de photo et enregistrement vidéo.  
Fonctions :

- Lecture mp3, mp4
- Enregistrement audio, vidéo
- Bluetooth
- GPRS et WAP
- Radio FM
- Multi-langues

La montre téléphone peut se connecter en Bluetooth sur un autre appareil (téléphones, ordinateurs, tablettes...) et utiliser les écouteurs en stéréo.

Disponible en 4 couleurs.

### **Contenu du pack :**

- 1 montre téléphone
- 1 écouteur
- 1 câble USB
- 2 batteries
- 1 chargeur USB
- 1 manuel d'instructions (en anglais)

### **Caractéristiques techniques**

- Carte SIM : 1
- Ecran : 1.5'
- Bandes GSM : 850, 900, 1800, 1900 MHz
- Lecteur cartes : micro-SD 2 Go max (non fournie)
- Batterie : 2 x Li-ion
- Bluetooth : oui
- Certifications : CE
- Garantie : 1 an

# Montre téléphone 4 bandes - 1.5' caméra Bluetooth - WGS988

## Référence WGS988

Montre téléphone 4 bandes GSM 850, 900, 1800, 1900 MHz.

La montre possède un écran de 1.5' (3.81 cm de diagonale), 128 x 128 pixels, 260.000 couleurs.

Caméra 1.3 méga pixels pour prise de photo et enregistrement vidéo.

Fonctions :

- Lecture mp3, mp4
- Enregistrement audio, vidéo
- GPRS
- Radio FM

La montre téléphone peut se connecter en Bluetooth 2.0 sur un autre appareil (téléphones, ordinateurs, tablettes...).

Disponible en 7 couleurs.

## **Caractéristiques techniques**

- Carte SIM : 1
- Ecran : 1.5', 128 x 128 pixels, 260.000 couleurs
- Bandes GSM : 850, 900, 1800, 1900 MHz
- Lecteur cartes : micro-SD 4 Go max (non fournie)
- Batterie : 2 x Li-ion
- Bluetooth : V2.0
- Certifications : CE
- Garantie : 1 an

# Montre téléphone 4 bandes - 1.5' stéréo égaliseur - HSWPH2

## Référence HSWPH2

Montre téléphone 4 bandes GSM 850, 900, 1800, 1900 MHz.

La montre possède un écran de 1.5' (3.80 cm de diagonale).

Fonctions :

- Ecran tactile TFT haute sensibilité 240 x 176 points, 260.000 couleurs
- Lecture mp3, mp4, 3gp
- égaliseur
- Bluetooth
- SMS, MMS, GPRS
- 500 contacts, 200 SMS
- Caméra 1.3 Méga pixels
- Accèpte les cartes micro-SD jusqu'à 8 Go
- Multi-langues dont le français

La montre téléphone peut se connecter en Bluetooth (sur option) sur un autre appareil (téléphones, ordinateurs, tablettes...) et utiliser les écouteurs en stéréo.

**Contenu du pack :**

- 1 montre téléphone
- 1 écouteur
- 1 câble USB
- 2 batteries
- 1 chargeur USB
- 1 manuel d'instructions (en anglais)

**Caractéristiques techniques**

- Carte SIM : 1
- Ecran : 1.5' 240 x 176
- Bandes GSM : 850, 900, 1800, 1900 MHz
- Batterie : 2 x Li-ion
- Bluetooth : oui
- Mémoire : 512 Mo interne, Micro-SD jusqu'à 8 Go (non fournie)
- Dimensions : 63 x 63 x 45 mm
- Poids : 81 grammes
- Autonomie : 150 à 200 h en veille, 150 à 200 minutes en communication
- Certifications : CE
- Garantie : 1 an



# Montre téléphone 4 bandes - 2 x SIM - Bluetooth - Ref WGSM60

## Référence WGSM60

Cette montre-téléphone quadribandes contient 2 lecteurs de carte SIM.

Cette montre GSM vous permettra d'avoir votre portable toujours sur vous, sans risque de le perdre ou de l'oublier.

Restez toujours joinable sans être encombré d'un portable grâce à cette montre tout en un.

La montre accepte les cartes Micro SD sur lesquelles vous pourrez stocker photos, vidéos, fichiers mp3...

Ecran tactile de 1.3' (3.3 cm) 256 couleurs. Résolution de 128 x 96 pixels.

Fonctions multimédia :

- Visualisation des vidéos aux formats AVI, MP4 et 3GP
- Ecoute des MP3, WAV, AMR et MIDI
- Radio FM
- Calendrier, réveil, 5 affichages horaire analogiques et 5 affichages horaire numériques

Elle dispose d'une interface Bluetooth 2.0.

La montre GSM est fournie avec 2 batteries de 450 mAh, permettant une autonomie de 150 à 180 minutes en communication et de 3 jours en veille.

Compatible GPRS, WAP, elle vous permettra de vous connecter à Internet.

## Contenu du pack

- 1 montre GSM WGSM60
- 1 manuel d'instructions en anglais
- 2 batteries
- 1 écouteur
- 1 chargeur
- 1 câble USB

Disponible en 10 couleurs : noir, blanc, rouge, jaune, vert, fushia, bleu, gris, rose et orange.

## Caractéristiques techniques

- Dimensions : 48 x 48 x 17 mm
- Carte SIM : 2
- Lecteur vidéo : 3GP, MP4, AVI
- Lecteur audio : MP3, WAV, AMR, MIDI
- Ecran : tactile 3.3 cm, 256 couleurs, 128 x 96 pixels
- Bluetooth : V2.0
- Bandes GSM : 850, 900, 1800 et 1900
- Mémoire : lecteur cartes micro-SD
- Batterie : 2 x 450 mAh
- Autonomie : 150 à 180 mn en com. 3 jours en veille
- Internet : GPRS, WAP , Bluetooth 2.0
- Radio : FM
- Certifications : CE
- Garantie : 1 an



# Montre téléphone 4 bandes - 2 x SIM - Bluetooth - Ref WGSM766

## Référence WGSM766

Cette montre-téléphone quadribandes contient 2 lecteurs de carte SIM.

Cette montre GSM vous permettra d'avoir votre portable toujours sur vous, sans risque de le perdre ou de l'oublier.

Restez toujours joinable sans être encombré d'un portable grâce à cette montre tout en un.

La montre accepte les cartes Micro SD sur lesquelles vous pourrez stocker photos, vidéos, fichiers mp3...

Ecran tactile de 1.3' (3.3 cm) 256 couleurs. Résolution de 128 x 96 pixels.

Fonctions multimédia :

- Visualisation des vidéos aux formats AVI, MP4 et 3GP
- Ecoute des MP3, WAV, AMR et MIDI
- Radio FM
- Calendrier, réveil, 5 affichages horaire analogiques et 5 affichages horaire numériques

Elle dispose d'une interface Bluetooth 2.0.

La montre GSM est fournie avec 2 batteries de 450 mAh, permettant une autonomie de 150 à 180 minutes en communication et de 3 jours en veille.

Compatible GPRS, WAP, elle vous permettra de vous connecter à Internet.

## Contenu du pack

- 1 montre GSM WGSM766
- 1 manuel d'instructions en anglais
- 2 batteries
- 1 écouteur
- 1 chargeur
- 1 câble USB

Disponible en 4 couleurs : or, argent, noir et bleu.

## Caractéristiques techniques

- Dimensions : 48 x 48 x 17 mm
- Carte SIM : 2
- Lecteur vidéo : 3GP, MP4, AVI
- Lecteur audio : MP3, WAV, AMR, MIDI
- Ecran : tactile 3.3 cm, 256 couleurs, 128 x 96 pixels
- Bluetooth : V2.0
- Bandes GSM : 850, 900, 1800 et 1900
- Mémoire : lecteur cartes micro-SD
- Batterie : 2 x 450 mAh
- Autonomie : 150 à 180 mn en com. 3 jours en veille
- Internet : GPRS, WAP , Bluetooth 2.0
- Radio : FM
- Certifications : CE
- Garantie : 1 an





# Montre téléphone 4 bandes - 2 x SIM - Bluetooth - Ref WGSM768

## Référence WGSM768

Cette montre-téléphone quadribandes contient 2 lecteurs de carte SIM. Elle possède un bracelet en cuir de couleur marron ou noir.

Cette montre GSM vous permettra d'avoir votre portable toujours sur vous, sans risque de le perdre ou de l'oublier.

Restez toujours joinable sans être encombré d'un portable grâce à cette montre tout en un.

La montre accepte les cartes Micro SD sur lesquelles vous pourrez stocker photos, vidéos, fichiers mp3...

Ecran tactile de 1.3" (3.3 cm) 256 couleurs. Résolution de 128 x 96 pixels.

Fonctions multimédia :

- Visualisation des vidéos aux formats AVI, MP4 et 3GP
- Ecoute des MP3, WAV, AMR et MIDI
- Radio FM
- Calendrier, réveil, 5 affichages horaire analogiques et 5 affichages horaire numériques

Elle dispose d'une interface Bluetooth 2.0.

La montre GSM est fournie avec 2 batteries de 450 mAh, permettant une autonomie de 150 à 180 minutes en communication et de 3 jours en veille.

Compatible GPRS, WAP, elle vous permettra de vous connecter à Internet.

## Contenu du pack

- 1 montre GSM WGSM768
- 1 manuel d'instructions en anglais
- 2 batteries
- 1 écouteur
- 1 chargeur
- 1 câble USB

## Caractéristiques techniques

- Dimensions : 48 x 48 x 17 mm
- Carte SIM : 2
- Lecteur vidéo : 3GP, MP4, AVI
- Lecteur audio : MP3, WAV, AMR, MIDI
- Ecran : tactile 3.3 cm, 256 couleurs, 128 x 96 pixels
- Bluetooth : V2.0
- Bandes GSM : 850, 900, 1800 et 1900
- Mémoire : lecteur cartes micro-SD
- Batterie : 2 x 450 mAh
- Autonomie : 150 à 180 mn en com. 3 jours en veille
- Internet : GPRS, WAP , Bluetooth 2.0
- Radio : FM
- Certifications : CE
- Garantie : 1 an



# Montre téléphone 4 bandes 1.33' - MP3/MP4 Bluetooth - WGSM222

## Référence WGSM222

Montre téléphone 4 bandes GSM 850, 900, 1800, 1900 MHz.

La montre possède un écran tactile de 1.33' (3.38 cm de diagonale) avec affichage 128 x 128 pixels.

Caméra 1.3 méga pixels pour prise de photo et enregistrement vidéo.  
Fonctions :

- Lecture mp3, mp4
- Enregistrement audio, vidéo
- SMS, MMS, mail vocal
- Répertoire 500 contacts
- Calculatrice, alarme, calendrier, agenda
- Radio FM

La montre téléphone peut se connecter en Bluetooth 2.0 sur un autre appareil (téléphones, ordinateurs, tablettes...).

Fonctions main libre et musique.

Disponible en couleur noire.

## Caractéristiques techniques

- Dimensions : 62 x 50 x 18 mm
- Poids : 51 grammes
- Carte SIM : 1
- Ecran tactile : 1.33', 128 x 128 pixels
- Bandes GSM : 850, 900, 1800, 1900 MHz
- Lecteur cartes : micro-SD 4 Go max (non fournie)
- Batterie : 500 mAh, 3.7V
- Bluetooth : V2.0
- Certifications : CE
- Garantie : 1 an





# Montre téléphone 4 bandes 1.33' - WGSM688

## Référence WGSM688

Montre téléphone 4 bandes GSM 850, 900, 1800, 1900 MHz.

La montre possède un écran tactile 1.33' (3.38 cm de diagonale).

Caméra 2 Méga pixels et fonctions de lecture MP3 et MP4.

Fonctions :

- boussole
- Lecture MP3, MP4
- Radio FM
- Secouez la montre pour changer de thème musical
- Bluetooth

Disponible en 5 couleurs.

## **Caractéristiques techniques**

- Dimensions boîte : 140 x 100 x 75 mm
- Carte SIM : 1
- Ecran tactile : 1.33'
- Bandes GSM : 850, 900, 1800, 1900 MHz
- Lecteur cartes : micro-SD (non fournie)
- Batterie : 1
- Internet : GPRS, bluetooth
- Certifications : CE
- Garantie : 1 an



# Montre téléphone 4 bandes 1.5' GPS et Bluetooth - WGSMG10

## Référence WGSMG10

Montre téléphone 4 bandes GSM 850, 900, 1800, 1900 MHz.  
Fonction GPS pour localisation en temps réel.

La montre possède un écran de 1.5' (3.81 cm de diagonale).

Caméra 1.3 méga pixels pour prise de photo et enregistrement vidéo.  
Fonctions :

- Lecture mp3, mp4
- Enregistrement vidéo
- GPRS
- Radio FM
- Localisation GPS

La montre téléphone peut se connecter en Bluetooth 2.0 sur un autre appareil (téléphones, ordinateurs, tablettes...).

## **Caractéristiques techniques**

- Carte SIM : 1
- Ecran : 1.5'
- Bandes GSM : 850, 900, 1800, 1900 MHz
- Lecteur cartes : micro-SD (non fournie)
- Batterie : 2 x Li-ion
- Bluetooth : V2.0
- Certifications : CE
- Garantie : 1 an



# Montre téléphone 4 bandes 1.8' Caméra 640 x 480 MP3/MP4 WGSMI52W

## Référence WGSMI52W

Montre téléphone 4 bandes GSM 850, 900, 1800, 1900 MHz. Mémoire 4 Go.  
Couleur : noire.

La montre possède un écran tactile 1.8' (4.57 cm de diagonale).

Caméra 640 x 480 pixels pour prise de photo et enregistrement vidéo.  
Fonctions :

- Lecture mp3, mp4
- Enregistrement audio, vidéo
- Radio FM (les écouteurs doivent être branchés pour capter les stations)
- Enregistrement de la radio
- Répertoire 200 contacts
- SMS, MMS
- Calculatrice, alarme, calendrier

La montre téléphone peut se connecter en Bluetooth 2.0 sur un autre appareil (téléphones, ordinateurs, tablettes...).

## **Caractéristiques techniques**

- Poids : 113 grammes avec batterie
- Carte SIM : 1
- Ecran tactile : 1.8'
- Bandes GSM : 850, 900, 1800, 1900 MHz
- Lecteur cartes : micro-SD (non fournie)
- Batterie : Li-ion
- Autonomie : 120 à 130 heures en veille, 4 heures en communication
- Bluetooth : V2.0
- Hauts-parleurs : 2 x stéréo
- Mémoire : 4 Go
- Certifications : CE
- Garantie : 1 an

# Montre téléphone 4 bandes métal 1.6' - Java MSN Skype - WGSM818

## Référence WGSM818

Montre téléphone en métal, 4 bandes GSM 850, 900, 1800, 1900 MHz.

La montre possède un écran tactile 1.6' (4 cm de diagonale) avec affichage 240 x 240 pixels, 16 millions de couleurs.

Java 2.0 intégré, MSN, Skype, jeux compatibles Java.

Caméra 1.3 méga pixels (1280 x 1024 pixels) pour prise de photo et enregistrement vidéo.

Fonctions :

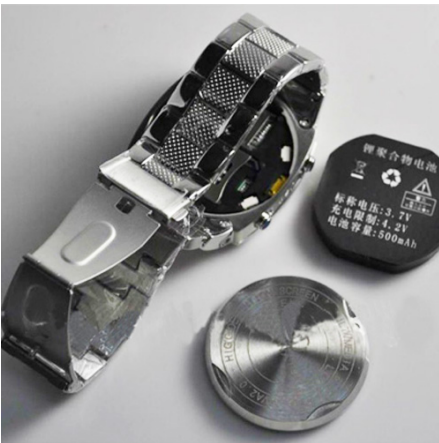
- Lecture mp3, mp4
- Equaliseur
- Enregistrement audio, vidéo
- SMS, MMS, WAP, GPRS, mail vocal
- Répertoire 500 contacts
- Calculatrice, alarme, calendrier, chronomètre, jeux Java

La montre téléphone peut se connecter en Bluetooth 2.0 sur un autre appareil (téléphones, ordinateurs, tablettes...).

Disponible en couleur or ou argent.

## Caractéristiques techniques

- Poids : 93 grammes
- Carte SIM : 1
- Ecran tactile : 1.6', 240 x 240 pixels
- Bandes GSM : 850, 900, 1800, 1900 MHz
- Lecteur cartes : micro-SD 8 Go max (non fournie)
- Batterie : 2 x Li-ion
- Bluetooth : V2.0
- Java : V2.0
- Mémoire interne : 1016.5 Ko
- Certifications : CE
- Garantie : 1 an



# Montre téléphone 4 bandes métal 1.6' caméra - Java MSN - WGSM810

## Référence WGSM810



Montre téléphone en métal, 4 bandes GSM 850, 900, 1800, 1900 MHz.

La montre possède un écran tactile 1.6' (4 cm de diagonale) avec affichage 240 x 240 pixels, 16 millions de couleurs.  
Java 2.0 intégré, MSN.

Caméra 1.3 méga pixels (640 x 480 pixels) pour prise de photo et enregistrement vidéo.

Fonctions :

- Lecture mp3, mp4
- Enregistrement audio, vidéo
- Radio FM
- SMS, MMS, WAP, GPRS
- Calculatrice, alarme, calendrier, chronomètre

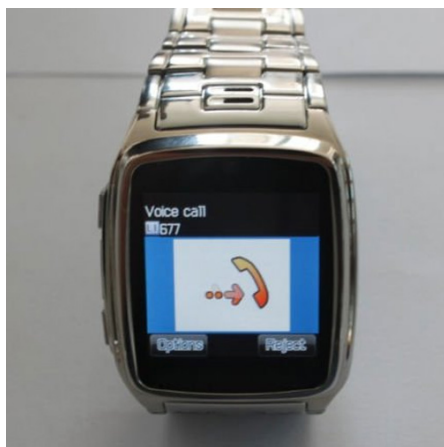


La montre téléphone peut se connecter en Bluetooth 2.0 sur un autre appareil (téléphones, ordinateurs, tablettes...).

Disponible en couleur or ou noir.

## Caractéristiques techniques

- Dimensions : 42 x 56 x 14 mm
- Poids : 130 grammes avec batterie
- Carte SIM : 1
- Ecran tactile : 1.6'
- Bandes GSM : 850, 900, 1800, 1900 MHz
- Lecteur cartes : micro-SD 8 Go max (non fournie)
- Batterie : Li-ion
- Autonomie : 100 heures en veille, 2.5 à 3 heures en communication
- Bluetooth : V2.0
- Java : V2.0
- Certifications : CE
- Garantie : 1 an





# Montre téléphone acier - 1.6' caméra Bluetooth Java - WGSM520

## Référence WGSM520

Montre téléphone en acier inoxydable. 4 bandes GSM 850, 900, 1800, 1900 MHz.

La montre possède un écran de 1.6' (4.06 cm de diagonale), 240 x 240 pixels, 16 millions de couleurs.

Caméra 1.3 méga pixels pour prise de photo et enregistrement vidéo.  
Fonctions :

- Lecture mp3, mp4
- Enregistrement audio, vidéo
- SMS, MMS, mail vocal
- Répertoire 500 contacts
- Java, MSN, Skype
- Calculatrice, alarme, calendrier, convertisseur monnaie, mémo
- GPRS, WAP
- Radio FM

La montre téléphone peut se connecter en Bluetooth 2.0 sur un autre appareil (téléphones, ordinateurs, tablettes...).

## Caractéristiques techniques

- Poids : 93 grammes
- Carte SIM : 1
- Ecran : 1.6', 240 x 240 pixels, 16 millions de couleurs
- Bandes GSM : 850, 900, 1800, 1900 MHz
- Lecteur cartes : micro-SD 8 Go max (non fournie)
- Batterie : 2 x Li-ion
- Bluetooth : V2.0 + A2DP
- Certifications : CE
- Garantie : 1 an



# Montre téléphone avec clavier - 1.33' caméra Bluetooth - WGSMAK1

## Référence WGSMAK10

Montre téléphone double cartes SIM avec clavier pour numérotation et navigation, 4 bandes GSM 850, 900, 1800, 1900 MHz.

La montre possède un écran de 1.33' (3.38 cm de diagonale), 128 x 160 pixels, 65.000 couleurs.

Caméra 1.3 méga pixels pour prise de photo et enregistrement vidéo.  
Fonctions :

- Clavier touches pour numérotation et navigation, décrocher et raccrocher
- Lecture mp3, mp4
- Enregistrement audio, vidéo
- SMS, MMS
- Répertoire 500 contacts
- Profils contacts
- Calculatrice, alarme, calendrier, convertisseur monnaie, mémo
- GPRS, WAP
- Radio FM

La montre téléphone peut se connecter en Bluetooth 2.0 sur un autre appareil (téléphones, ordinateurs, tablettes...).

Fonctions voix + écoute musique stéréo.

## Caractéristiques techniques

- Dimensions : 48 x 54 x 14 mm
- Poids : 62 grammes
- Carte SIM : 2
- Ecran : 1.33'
- Bandes GSM : 850, 900, 1800, 1900 MHz
- Lecteur cartes : micro-SD 4 Go max (non fournie)
- Batterie : Li-ion
- Bluetooth : V2.0
- Certifications : CE
- Garantie : 1 an



# Montre téléphone avec clavier - 2 x SIM - Bluetooth - WGSMQ9

## Référence WGSMQ9

Montre téléphone avec clavier pour numérotation, 4 bandes GSM 850, 900, 1800, 1900 MHz et 2 emplacements pour cartes SIM.

La montre possède un écran tactile de 1.5" (3.81 cm de diagonale), afficheur 160 x 128 pixels, 160.000 couleurs.

Caméra 1.3 méga pixels pour prise de photo et enregistrement vidéo.  
Fonctions :

- Clavier 14 touches pour numérotation, décrocher et raccrocher
- Lecture mp3, mp4, égaliseur
- Enregistrement audio, vidéo
- SMS, MMS
- Répertoire 300 contacts
- Mémorisation 200 SMS et 100 MMS
- Calculatrice, alarme, calendrier, convertisseur monnaie, mémo
- Main libres, GPRS, WAP

La montre téléphone peut se connecter en Bluetooth 2.0 sur un autre appareil (téléphones, ordinateurs, tablettes...).

Fonctions voix + écoute musique stéréo.

Disponible en couleur noire.

## Caractéristiques techniques

- Dimensions : 50 x 60 x 18 mm
- Carte SIM : 2
- Ecran tactile : 1.5"
- Bandes GSM : 850, 900, 1800, 1900 MHz
- Lecteur cartes : micro-SD (non fournie)
- Batterie : Li-ion
- Bluetooth : V2.0
- Certifications : CE
- Garantie : 1 an

**Q9** Quad-Band

Bluetooth®





# Montre téléphone avec clavier - caméra 2 MP Bluetooth - WGSMQ6

## Référence WGSMQ6

Montre téléphone avec clavier pour numérotation, 4 bandes GSM 850, 900, 1800, 1900 MHz.

La montre possède un écran tactile de 1.33" (3.38 cm de diagonale).

Caméra 2 méga pixels pour prise de photo et enregistrement vidéo.  
Fonctions :

- Clavier 14 touches pour numérotation, décrocher et raccrocher
- Lecture mp3, mp4, égaliseur
- Enregistrement audio, vidéo
- SMS, MMS
- Répertoire 300 contacts
- Mémorisation 200 SMS et MMS
- Calculatrice, alarme, calendrier

La montre téléphone peut se connecter en Bluetooth 2.0 sur un autre appareil (téléphones, ordinateurs, tablettes...).

Disponible en couleur noire.

## Caractéristiques techniques

- Carte SIM : 1
- Ecran tactile : 1.33"
- Bandes GSM : 850, 900, 1800, 1900 MHz
- Lecteur cartes : micro-SD 2 Go max (non fournie)
- Batterie : Li-ion
- Bluetooth : V2.0
- Certifications : CE
- Garantie : 1 an



# Montre téléphone étanche 1.5' - caméra MP3/MP4 Bluetooth - WGSM8

## Référence WGSM8

Montre téléphone étanche IP67, 4 bandes GSM 850, 900, 1800, 1900 MHz.

La montre possède un écran tactile de 1.5' (3.81 cm de diagonale) avec affichage 128 x 128 pixels.

Caméra 1.3 méga pixels pour prise de photo et enregistrement vidéo.

Fonctions :

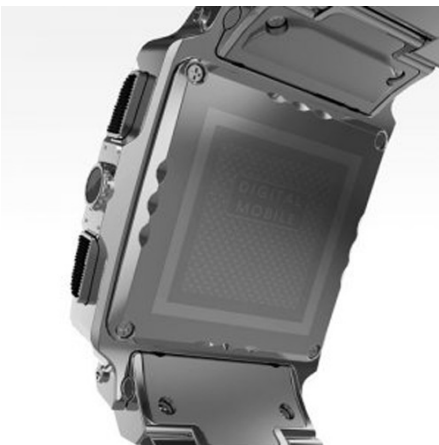
- Lecture mp3, mp4
- Enregistrement audio, vidéo
- SMS, MMS, GPRS, WAP 2.0
- Répertoire 1000 contacts
- Calculatrice, alarme, calendrier, agenda
- Radio FM avec RDS

La montre téléphone peut se connecter en Bluetooth 2.0 sur un autre appareil (téléphones, ordinateurs, tablettes...).

Disponible en couleur argent.

## Caractéristiques techniques

- Dimensions : 60 x 48.5 x 15.5 mm
- Poids : 110 grammes
- Carte SIM : 1
- Ecran tactile : 1.5', 128 x 128 pixels, 2.6 millions de couleurs
- Bandes GSM : 850, 900, 1800, 1900 MHz
- Lecteur cartes : micro-SD 2 Go max (non fournie)
- Batterie : Li-ion 500 mAh
- Autonomie : 120 h en veille, 2h en communication
- Bluetooth : V2.0 + A2DP
- Certifications : CE
- Garantie : 1 an



# Montre téléphone quadri-bande - GPS - télécommande

## Référence WGSM355

### GPS Watch Phone



Cette montre-téléphone est quadribandes et possède un GPS intégré. Elle vous permettra d'avoir votre portable toujours sur vous, sans risque de le perdre ou de l'oublier.

La télécommande permet de numéroté, envoyer SMS et MMS.

Mouvement suisse : 9T13, GL20.  
Bracelet cuir, affichage 2 fuseaux horaire.

Elle dispose d'une interface Bluetooth 2.0 pour communiquer avec votre ordinateur ou d'autres téléphones.

La montre GSM est fournie avec 2 batteries de 600 mAh, permettant une autonomie de 150 à 180 minutes en communication et de 3 jours en veille.

### GPS Watch Phone



#### Contenu du pack

- 1 montre GSM WGSM355
- 1 manuel d'instructions en anglais
- 2 batteries
- 1 écouteur
- 1 câble USB
- 1 chargeur

La télécommande est disponible en 2 couleurs : noir ou blanc.

Manuel utilisateur

#### Caractéristiques techniques



- Dimensions : 47 x 41 x 14.5 mm
- Carte SIM : 1
- Bluetooth : V2.0
- Bandes GSM : 850, 900, 1800 et 1900
- Batterie : 2 x 600 mAh
- Autonomie : 100150 mn en com. 3 jours en veille
- Internet : 2G, GPRS
- Affichage heure : 2 fuseaux horaire aiguilles





# Montre téléphone quadri-bande couleur 1 Go - Ecran 176x128 W365

## Référence WGSMW365

Cette montre-téléphone, corps et bracelet en plastic de haute qualité, est un produit à la fois économique et très complet.

Cette montre GSM vous permettra d'avoir votre portable toujours sur vous, sans risque de le perdre ou de l'oublier.

Restez toujours joinable sans être encombré d'un portable grâce à cette montre tout en un.

La montre est fournie avec une carte Micro SD de 1 Go, et peut être étendue jusqu'à 4 Go sur laquelle vous pourrez stocker photos, vidéos, fichiers mp3...

Ecran tactile de 1.5" (3.8 cm) 60.000 couleurs. Résolution de 176 x 128 pixels.

Disponible en 3 couleurs.

Fonctions multimédia :

- Visualisation des vidéos aux formats AVI, MP4 et 3GP
- Ecoute des MP3, WAV, AMR et MIDI
- Enregistrement sonore au format WAV
- Prise de photos
- Enregistrement vidéo
- Radio FM

Elle dispose d'une interface Bluetooth 2.0 et gère le GPRS.

La montre GSM est fournie avec 2 batteries de 600 mAh, permettant une autonomie de 150 à 180 minutes en communication et de 3 jours en veille.

Elle comprend les fonctions suivantes :

- Calendrier
- memento
- Montre avec alarme
- lecture E-book

Compatible WAP et GPRS, elle vous permettra de vous connecter à Internet.

## Contenu du pack

- 1 montre GSM W365
- 1 manuel d'instructions en anglais
- 2 batteries
- 1 écouteur stéréo
- 1 chargeur

## Caractéristiques techniques

- Dimensions : 48 x 48 x 16 mm
- Poids : 500 grammes avec la boîte et les accessoires
- Carte SIM : 1
- Lecteur vidéo : 3GP, MP4, AVI
- Lecteur audio : MP3, WAV, AMR et MIDI
- Enregistrement audio : WAV
- Ecran : tactile OLED 3.8 cm, 60000 couleurs, 178 x 128
- Capteur photo et vidéo : 1.3 Mega pixels
- Bluetooth : V2.0
- Bandes GSM : 850, 900, 1800 et 1900
- Mémoire : 1 Go intégrée
- Batterie : 2 x 600 mAh
- Autonomie : 150/180 mn en com. 3 jours en veille
- Internet : WAP, Bluetooth, GPRS
- Affichage heure : 5 modes analogiques et numériques, 5 alarmes et calendrier
- Radio : FM



# Montre téléphone quadri-bande Design - acier - W960

## Référence WGSMW960

Cette montre-téléphone au design particulièrement soigné comporte un boîtier et un bracelet en acier.

Cette montre GSM vous permettra d'avoir votre portable toujours sur vous, sans risque de le perdre ou de l'oublier.

Restez toujours joignable sans être encombré d'un portable grâce à cette montre tout en un.

La montre accepte les cartes Micro SD jusqu'à 8 Go (non fournies) sur laquelle vous pourrez stocker photos, vidéos, fichiers mp3...

Ecran tactile de 1.3" (3.3 cm) 256. Résolution de 128x 96 pixels.

Disponible en 3 couleurs : argent, or ou noir.

Fonctions multimédia :

- Visualisation des vidéos aux formats AVI, MP4 et 3GP
- Ecoute des MP3, WAV, AMR et MIDI
- Enregistrement sonore au format WAV
- Prise de photos
- Enregistrement vidéo
- Radio FM

Elle dispose d'une interface Bluetooth 2.0 et gère le GPRS.

La montre GSM est fournie avec 2 batteries de 600 mAh, permettant une autonomie de 150 à 180 minutes en communication et de 3 jours en veille.

Elle comprend les fonctions suivantes :

- Calendrier
- memento
- Montre avec alarme
- lecture E-book

Compatible WAP et GPRS, elle vous permettra de vous connecter à Internet.

**Contenu du pack**

- 1 montre GSM W960
- 1 manuel d'instructions en anglais
- 2 batteries
- 1 écouteur stéréo
- 1 chargeur

**Caractéristiques techniques**

- Dimensions : 48 x 48 x 17 mm
- Poids : 600 grammes avec la boîte et les accessoires
- Carte SIM : 1
- Lecteur vidéo : 3GP, MP4, AVI
- Lecteur audio : MP3, WAV, AMR et MIDI
- Enregistrement audio : WAV
- Ecran : tactile OLED 3.3 cm, 256 couleurs, 128 x 96
- Capteur photo et vidéo : 1.3 Mega pixels
- Bluetooth : V2.0
- Bandes GSM : 850, 900, 1800 et 1900
- Mémoire : Micro SD jusqu'à 8 Go
- Batterie : 2 x 600 mAh
- Autonomie : 150/180 mn en com. 3 jours en veille
- Internet : WAP, Bluetooth, GPRS
- Affichage heure : 5 modes analogiques et numériques, 5 alarmes et calendrier
- Radio : FM



# Montre téléphone quadri-bande double SIM en Acier - Vidéo - S760

## Référence WGSMS760



Cette montre GSM au design fin et soigné vous permet d'avoir votre portable toujours sur vous, sans risque de le perdre ou de l'oublier.

Vous pouvez y insérer **2 cartes SIM**. Lorsque vous êtes en communication sur une ligne, vous pouvez mettre votre correspondant en attente pour basculer sur la seconde carte.

Restez toujours joinable sans être encombré d'un portable grâce à cette montre tout en un.

Cette montre-téléphone est en acier inoxydable et dispose d'une caméra vidéo secrète pour filmer en toute discrétion.

La résolution écran de 128 x 96 pixels permet l'affichage net des photos et vidéos.

2 Go de mémoire est intégré à la montre-téléphone S760 pour stocker photos, vidéos, fichiers sonores...

### Fonctions multimédia :

- Visualisation des vidéos aux formats MPEG, MP4 et 3GP
- Ecoute des MP3, WAV, AAC et MIDI
- Enregistrement sonore au format WAV
- Prise de photos
- Enregistrement vidéo
- Radio FM

Elle dispose d'une interface Bluetooth 2.0 et de la fonction mains libres. 15 langues dont le français.

La montre GSM est fournie avec 2 batteries de 450 mAh, permettant une autonomie de 150 à 180 minutes en communication et de 50 heures en veille.

Compatible WAP, elle vous permettra de vous connecter à Internet.

Elle comprend les fonctions suivantes :

- Calendrier
- memento
- Montre avec alarme
- lecture E-book

### Contenu du pack

- 1 montre GSM S760
- 2 batteries
- 1 écouteur
- 1 câble USB
- 1 chargeur

### Caractéristiques techniques

- Poids : 120 grammes
- Carte SIM : 2
- Lecteur vidéo : 3GP, MP4, MPEG
- Lecteur audio : MP3, WAV, AAC et MIDI
- Ecran : tactile OLED 3.3 cm, 256 couleurs, 128 x 96
- Capteur photo et vidéo : 1.3 Mega pixels
- Bluetooth : V2.0
- Bandes GSM : 850, 900, 1800 et 1900
- Mémoire : 2 Go intégrée
- Batterie : 2 x 450 mAh
- Autonomie : 150/180 mn en com. 50h en veille
- Internet : WAP, Bluetooth, GPRS
- Radio : FM





# Montre téléphone quadri-bande EG200

## Référence WGSMEG200

Cette montre-téléphone est dotée d'un mini clavier pour une numérotation rapide. Elle gère les SMS, MMS, le MP3, le MP4, elle enregistre son, la vidéo et prend des photos en résolution 1280 x 1024.

La fonction de vibration permet de recevoir des appels sans déranger l'entourage.

Disponible en 2 couleurs : noir ou blanc.

Restez toujours joinable sans être encombré d'un portable grâce à cette montre tout en un.

Fonctions multimédia :

- Visualisation des vidéos aux formats MP4 et 3GP
- Ecoute des MP3, Midi avec égalizer
- Enregistrement audio
- Prise de photos
- Enregistrement vidéos sonores

Elle dispose d'une interface Bluetooth 2.0 et d'un écran LCD de 3.4 cm de diagonale.

La montre GSM est fournie avec 2 batteries.

Elle fonctionne avec des cartes mémoires micro SD (non fournies) jusqu'à 2 Go.

LA montre téléphone EG200 permet la mémorisation de 300 groupes de contacts et de 200 SMS ou MMS

## Contenu du pack

- 1 montre GSM EG200
- 1 manuel d'instructions en anglais
- 2 batteries
- 1 écouteur stéréo
- 1 câble USB
- 1 chargeur

## Caractéristiques techniques

- Dimensions : 61 x 52 x 19 mm
- Carte SIM : 1
- Lecteur vidéo : 3GP, MP4
- Lecteur audio : MP3, MIDI
- Ecran : tactile LCD 3.4 cm
- Capteur photo et vidéo : 2 Mega pixels
- Bluetooth : V2.0
- Bandes GSM : 850, 900, 1800 et 1900
- Mémoire : carte micro SD jusqu'à 2 Go (non fournie)
- Batterie : 2



# Montre téléphone quadri-bande en Acier - PDA et vidéo - W600T

## Référence WGSMW600T



Cette montre GSM a été dessinée par un designer. Elle connaît le même succès auprès des utilisateurs depuis 4 ans. Luminosité suffisante pour lecture même en plein soleil.

Insérez une carte SIM et restez toujours joinable sans être encombré d'un portable grâce à cette montre tout en un.

Cette montre-téléphone est en acier inoxydable peut être utilisée comme un assistant personnel (PDA) et reconnaît l'écriture manuelle.

La résolution de son écran tactile est de 128 x 128 pixels.

Fonctions téléphones : SMS, EMS, GPRS, MMSWAP, Voice mail, STK, phone book. Mains libres, Filtres d'appels.



Autres fonctions : Agenda et assistant 24h, calendrier, To Do list, alarme, heures dans le monde, chronomètre, lecteur Ebooks, conversion de devises, calculatrice, radio FM.

Elle accepte les cartes micro-SD jusqu'à 4 Go.

Caméra vidéo 1.3 Mega pixels.

Elle dispose d'une interface Bluetooth 2.0 et de la fonction mains libres.

La montre GSM est fournie avec 1 batterie de 600 mAh, permettant une autonomie de 150 à 180 minutes en communication et de 100 heures en veille.

Compatible WAP, elle vous permettra de vous connecter à Internet.



## **Caractéristiques techniques**

- Poids : 160 grammes
- Carte SIM : 1
- Lecteur vidéo : Oui
- Lecteur audio : Oui
- Ecran : tactile OLED 3.3 cm, 256 couleurs, 128 x 128
- Capteur photo et vidéo : 1.3 Mega pixels
- Bluetooth : V2.0
- Bandes GSM : 850, 900, 1800 et 1900
- Mémoire : carte micro-SD jusqu'à 4 Go (non fournie)
- Batterie : 600 mAh
- Autonomie : 150/180 mn en com. 100h en veille
- Internet : WAP, Bluetooth, GPRS
- Radio : FM





# Montre téléphone quadri-bande en acier W360

## Référence WGSMW360

Cette montre GSM vous permettra d'avoir votre portable toujours sur vous, sans risque de le perdre ou de l'oublier.

Restez toujours joinable sans être encombré d'un portable grâce à cette montre tout en un.

Cette montre-téléphone est en acier inoxydable est un produit à la fois économique et très complet.

Cette montre accepte les cartes Micro SD (non fournies) jusqu'à 4 Go sur laquelle vous pourrez stocker photos, vidéos, fichiers mp3...

Fonctions multimédia :

- Visualisation des vidéos aux formats AVI, MP4 et 3GP
- Ecoute des MP3, WAV, AMR et MIDI
- Enregistrement sonore au format WAV
- Prise de photos
- Enregistrement vidéo
- Radio FM

Elle dispose d'une interface Bluetooth 2.0 et d'un écran OLED de 3.3 cm de diagonale, 256 couleurs.

La montre GSM est fournie avec 2 batteries de 600 mAh, permettant une autonomie de 150 à 180 minutes en communication et de 3 jours en veille.

Elle comprend les fonctions suivantes :

- Calendrier
- memento
- Montre avec alarme
- lecture E-book



Compatible WAP et GPRS, elle vous permettra de vous connecter à Internet.

## Contenu du pack

- 1 montre GSM W360
- 1 manuel d'instructions en anglais
- 2 batteries
- 1 écouteur stéréo
- 1 chargeur

## Caractéristiques techniques

- Dimensions : 48 x 48 x 17 mm
- Poids : 600 grammes avec la boîte et les accessoires
- Carte SIM : 1
- Lecteur vidéo : 3GP, MP4, AVI
- Lecteur audio : MP3, WAV, AMR et MIDI
- Enregistrement audio : WAV
- Ecran : tactile OLED 3.3 cm, 256 couleurs, 128 x 96
- Capteur photo et vidéo : 1.3 Mega pixels
- Bluetooth : V2.0
- Bandes GSM : 850, 900, 1800 et 1900
- Mémoire : lecteur cartes micro-SD
- Batterie : 2 x 600 mAh
- Autonomie : 150/180 mn en com. 3 jours en veille
- Internet : WAP, Bluetooth, GPRS
- Affichage heure : 5 modes analogiques et numériques, 5 alarmes et calendrier
- Radio : FM

# Montre téléphone quadri-bande Fashion - acier - W980

## Référence WGSM980



Cette montre-téléphone Fashion fera un bel effet à votre poignet. Elle comporte un boîtier et un bracelet en acier.

Cette montre GSM vous permettra d'avoir votre portable toujours sur vous, sans risque de le perdre ou de l'oublier.

Restez toujours joinable sans être encombré d'un portable grâce à cette montre tout en un.

La montre accepte les cartes Micro SD jusqu'à 4 Go (non fournies) sur laquelle vous pourrez stocker photos, vidéos, fichiers mp3...

Ecran tactile de 1.3" (3.3 cm) 256. Résolution de 128x 96 pixels.

## Fonctions multimédia :

- Visualisation des vidéos aux formats AVI, MP4 et 3GP
- Ecoute des MP3, WAV, AMR et MIDI
- Enregistrement sonore au format WAV
- Prise de photos
- Enregistrement vidéo
- Radio FM

Elle dispose d'une interface Bluetooth 2.0 et gère le GPRS.

La montre GSM est fournie avec 2 batteries de 600 mAh, permettant une autonomie de 150 à 180 minutes en communication et de 3 jours en veille.

Elle comprend les fonctions suivantes :

- Calendrier
- memento
- Montre avec alarme
- lecture E-book

Compatible WAP et GPRS, elle vous permettra de vous connecter à Internet.

## Contenu du pack

- 1 montre GSM W980
- 1 manuel d'instructions en anglais
- 2 batteries
- 1 écouteur stéréo
- 1 chargeur

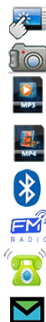
## Caractéristiques techniques

- Dimensions : 48 x 48 x 17 mm
- Poids : 600 grammes avec la boîte et les accessoires
- Carte SIM : 1
- Lecteur vidéo : 3GP, MP4, AVI
- Lecteur audio : MP3, WAV, AMR et MIDI
- Enregistrement audio : WAV
- Ecran : tactile OLED 3.3 cm, 256 couleurs, 128 x 96
- Capteur photo et vidéo : 1.3 Mega pixels
- Bluetooth : V2.0
- Bandes GSM : 850, 900, 1800 et 1900
- Mémoire : Micro SD jusqu'à 4 Go
- Batterie : 2 x 600 mAh
- Autonomie : 150/180 mn en com. 3 jours en veille
- Internet : WAP, Bluetooth, GPRS
- Affichage heure : 5 modes analogiques et numériques, 5 alarmes et calendrier
- Radio : FM



# Montre téléphone quadri-bande MQ998

## Référence WGSMMQ998



Cette montre-téléphone gère les SMS, MMS, et le multimédia comme le MP3 et le MP4. Elle dispose également d'une radio FM intégrée.

Son écran LCD tactile de 3.81 cm affiche 128 x 128 pixels.

Caméra intégrée de 1.3 méga pixels.  
Lecture mp3 et MP4.

Restez toujours joinable sans être encombré d'un portable grâce à cette montre tout en un.

La montre GSM est fournie avec 2 batteries.  
Elle fonctionne avec des cartes mémoires micro SD (non fournies) jusqu'à 4 Go.

La montre téléphone MQ998 permet la mémorisation de 250 groupes de contacts dans le répertoire.

## Contenu du pack

- 1 montre GSM MQ998
- 1 manuel d'instructions en anglais
- 2 batteries
- 1 écouteur
- 1 câble USB
- 1 chargeur

## Caractéristiques techniques

- Carte SIM : 1
- Lecteur vidéo : 3GP, MP4
- Lecteur audio : MP3
- Caméra : 1.3 méga pixels
- Écran : tactile LCD 3.81 cm, 128 x 128 pixels
- Radio FM : oui
- Bandes GSM : 850, 900, 1800 et 1900
- Mémoire : carte micro SD jusqu'à 4 Go (non fournie)
- Batterie : 2
- Autonomie : 2 à 3 heures en com. 100 à 120h en veille



# Montre téléphone quadri-bande W730

## Référence WGSMW730

Cette montre GSM très complète vous permettra d'avoir votre portable toujours sur vous, sans risque de le perdre ou de l'oublier.

Restez toujours joignable sans être encombré d'un portable grâce à cette montre tout en un.

Cette montre-téléphone est en acier inoxydable et munie d'un bracelet en cuir de grande qualité avec un fermoir de sécurité.

Elle supporte les communications vidéos et 2 cartes SIM. Elle gère également la mise en attente de communications entre les 2 cartes SIM.

4 Go de mémoire sont intégrée à la montre-téléphone W730 pour stocker photos, vidéos, fichiers sonores...

Fonctions multimédia :

- Visualisation des vidéos aux formats AVI, MP4 et 3GP
- Ecoute des MP3, WAV, AMR et WAV
- Enregistrement sonore au format WAV
- Prise de photos
- Enregistrement vidéo
- Radio FM

Elle dispose d'une interface Bluetooth 2.0 et d'un écran OLED de 3.3 cm de diagonale, 256 couleurs.

La montre GSM est fournie avec 2 batteries de 450 mAh, permettant une autonomie de 150 à 180 minutes en communication et de 150 heures en veille.

Elle comprend les fonctions suivantes :

- Calendrier
- memento
- Montre avec alarme
- lecture E-book

Compatible WAP, elle vous permettra de vous connecter à Internet.

## Contenu du pack

- 1 montre GSM W730
- 1 manuel d'instructions en anglais
- 1 oreillette Bluetooth
- 2 batteries
- 1 écouteur stéréo
- 1 câble USB
- 1 chargeur

## Caractéristiques techniques

- Dimensions : 48 x 48 x 17 mm
- Poids : 600 grammes avec la boîte et les accessoires
- Carte SIM : 2
- Lecteur vidéo : 3GP, MP4, AVI
- Lecteur audio : MP3, WAV, AMR et MIDI
- Enregistrement audio : WAV
- Ecran : tactile OLED 3.3 cm, 256 couleurs, 128 x 96
- Capteur photo et vidéo : 1.3 Mega pixels
- Bluetooth : V2.0
- Bandes GSM : 850, 900, 1800 et 1900
- Mémoire : 4 Go intégrée
- Batterie : 2 x 450 mAh
- Autonomie : 150/180 mn en com. 150h en veille
- Internet : WAP, Bluetooth, GPRS
- Affichage heure : 5 modes analogiques et numériques, 5 alarmes et calendrier
- Radio : FM



# Montre téléphone quadri-bande W950

## Référence WGSMW950

Cette montre GSM vous permettra d'avoir votre portable toujours sur vous, sans risque de le perdre ou de l'oublier.

Disponible en 3 couleurs : argent, or ou noir, son design est particulièrement soigné.

Restez toujours joinable sans être encombré d'un portable grâce à cette montre tout en un.

Fonctions multimédia :

- Visualisation des vidéos aux formats AVI, MP4 et 3GP
- Ecoute des MP3, WAV, AMR et WAV
- Enregistrement sonore au format WAV
- Prise de photos
- Enregistrement vidéo
- Radio FM

Elle dispose d'une interface Bluetooth 2.0 et d'un écran OLED de 3.3 cm de diagonale, 256 couleurs.

La montre GSM est fournie avec 2 batteries de 600 mAh, permettant une autonomie de 150 à 180 minutes en communication et de 150 heures en veille.

Elle fonctionne avec des cartes mémoires micro SD (non fournies) jusqu'à 4 Go.

Elle comprend les fonctions suivantes :

- Calendrier
- memento
- Montre avec alarme
- lecture E-book

Compatible WAP, elle vous permettra de vous connecter à Internet.

## Contenu du pack

- 1 montre GSM W950
- 1 manuel d'instructions en anglais
- 1 oreillette Bluetooth
- 2 batteries
- 1 écouteur stéréo
- 1 câble USB
- 1 chargeur

## Caractéristiques techniques

- Dimensions : 48 x 48 x 17 mm
- Poids : 600 grammes avec la boîte et les accessoires
- Carte SIM : 1
- Lecteur vidéo : 3GP, MP4, AVI
- Lecteur audio : MP3, WAV, AMR et MIDI
- Enregistrement audio : WAV
- Ecran : tactile OLED 3.3 cm, 256 couleurs, 128 x 96
- Capteur photo et vidéo : 1.3 Mega pixels
- Bluetooth : V2.0
- Bandes GSM : 850, 900, 1800 et 1900
- Mémoire : carte micro SD jusqu'à 4 Go
- Batterie : 2 x 600 mAh
- Autonomie : 150/180 mn en com. 150h en veille
- Internet : WAP, Bluetooth, GPRS
- Affichage heure : 5 modes analogiques et numériques, 5 alarmes et calendrier
- Radio : FM



# Montre téléphone quadri-bande W968

## Référence WGSMW968

Cette montre-téléphone est à la fois une montre MP4, enregistreur, et bien entendu, téléphone. Elle vous permettra d'avoir votre portable toujours sur vous, sans risque de le perdre ou de l'oublier.

Son design est particulièrement soigné.

Restez toujours joinable sans être encombré d'un portable grâce à cette montre tout en un.

Notez que cette montre est le modèle original et non une copie comme on peut les trouver sur Ebay et autres.

Ce modèle est robuste est fiable.

Fonctions multimédia :

- Visualisation des vidéos aux formats AVI, MP4 et 3GP
- Ecoute des MP3, WAV, AMR et WAV
- Enregistrement sonore au format WAV
- Prise de photos
- Enregistrement vidéo
- Radio FM

Elle dispose d'une interface Bluetooth 2.0 et d'un écran OLED de 3.3 cm de diagonale, 256 couleurs.

La montre GSM est fournie avec 2 batteries de 600 mAh, permettant une autonomie de 150 à 180 minutes en communication et de 3 jours en veille.

La montre accepte les cartes Micro SD jusqu'à 4 Go (non fournies) sur laquelle vous pourrez stocker photos, vidéos, fichiers mp3...

Elle comprend les fonctions suivantes :

- Calendrier
- memento
- Montre avec alarme
- lecture E-book

Compatible WAP, elle vous permettra de vous connecter à Internet.

## Contenu du pack

- 1 montre GSM W968
- 1 manuel d'instructions en anglais
- 1 oreillette Bluetooth
- 2 batteries
- 1 écouteur stéréo
- 1 câble USB
- 1 chargeur

## Caractéristiques techniques

- Dimensions : 48 x 48 x 17 mm
- Poids : 600 grammes avec la boîte et les accessoires
- Carte SIM : 1
- Lecteur vidéo : 3GP, MP4, AVI
- Lecteur audio : MP3, WAV, AMRet MIDI
- Enregistrement audio : WAV
- Ecran : tactile OLED 3.3 cm, 256 couleurs, 128 x 96
- Capteur photo et vidéo : 2 Mega pixels
- Bluetooth : V2.0
- Bandes GSM : 850, 900, 1800 et 1900
- Extension mémoire : carte micro SD jusqu'à 4 Go
- Batterie : 2 x 600 mAh
- Autonomie : 150/180 mn en com. 3 jours en veille
- Internet : WAP, Bluetooth, GPRS
- Affichage heure : 5 modes analogiques et numériques, 5 alarmes et calendrier
- Radio : FM



# Montre téléphone style classique - MP3/MP4 Java MSN - WGSMGENV

## Référence WGSMGENV

Montre téléphone de style classique, 4 bandes GSM 850, 900, 1800, 1900 MHz.

La montre possède un écran tactile supersensitif de 1.44" (3.66 cm de diagonale) avec affichage 128 x 128 pixels, 256.000 couleurs.

Java 2.0 intégré, MSN, jeux compatibles Java.

Caméra 0.3 méga pixels pour prise de photo et enregistrement vidéo.

Fonctions :

- Lecture mp3, mp4
- Enregistrement audio, vidéo
- SMS, MMS, WAP, GPRS, mail vocal
- Répertoire 1000 contacts
- Calculatrice, alarme, calendrier, chronomètre, jeux Java
- Sonneries mp3, vibration, affichage photo appelant
- Radio FM

La montre téléphone peut se connecter en Bluetooth 2.0 sur un autre appareil (téléphones, ordinateurs, tablettes...).

Disponible en couleur noire.

## Caractéristiques techniques

- Dimensions : 52.72 x 42.87 x 12.58 mm
- Poids : 50 grammes
- Carte SIM : 1
- Ecran tactile : 1.44", 128 x 128 pixels
- Bandes GSM : 850, 900, 1800, 1900 MHz
- Lecteur cartes : micro-SD 4 Go max (non fournie)
- Batterie : 2 x Polymer 360 mAh
- Autonomie : 160 h en veille, 230 minutes en communication, 8h en lecture mp3
- Bluetooth : V2.0 + A2DP
- Java : V2.0
- Mémoire interne : 760 Ko
- Certifications : CE
- Garantie : 1 an





# Montre téléphone tri-bande M810

## Référence WGSMM810

Cette montre-téléphone tri-bande dispose d'un écran lcd de 3.3 cm avec 65000 couleurs. Elle dispose d'un appareil photo de 1.3 Méga pixels, du bluetooth et gère le WAP, GPRS, le SMS et les MMS.

Lecture des MP3 et MP4.

Restez toujours joignable sans être encombré d'un portable grâce à cette montre tout en un.

La montre GSM est fournie avec 2 batteries.

Elle fonctionne avec des cartes mémoires micro SD (non fournies) jusqu'à 2 Go.

## Contenu du pack

- 1 montre GSM M810
- 1 manuel d'instructions en anglais
- 2 batteries
- 1 câble USB
- 1 adaptateur 220V

## Caractéristiques techniques

- Carte SIM : 1
- Lecteur audio : MP3
- Ecran : tactile LCD 3.1 cm
- Bandes GSM : 900, 1800 et 1900
- Mémoire : carte micro SD jusqu'à 2 Go (non fournie)
- Batterie : 2
- Certifications : CE, FCC, Rohs





# Montre téléphone X8 4 bandes 1.5' Caméra 1.3 MP - Wifi Bluetooth



## Référence WGSMX8

Montre téléphone X8 4 bandes GSM 850, 900, 1800, 1900 MHz.



La montre est en acier inoxydable et possède un écran tactile 1.5' (3.81 cm de diagonale) avec affichage 160 x 128 pixels en 260.000 couleurs. Elle intègre un mini clavier pour une numérotation aisée.

Il est possible d'insérer 2 cartes SIM, par exemple pour un numéro professionnel et pour un numéro personnel.

Caméra 1.3 Méga pixels et fonctions de lecture MP3 et MP4.

Fonctionne en WiFi et Bluetooth pour accéder au réseau Internet ou se connecter à votre réseau local.

Mémoire interne de 78 Méga octets. Supporte les cartes mémoires Micro-SD jusqu'à 16 Giga octets maximum (non fournie).

Menu en plusieurs langues, dont le français.

Livrée avec une batterie 700 mAh, écouteurs, 1 câble USB et un manuel d'utilisation (en anglais).

## Caractéristiques techniques

- Dimensions : 66 x 51 x 17 mm
- Poids : 170 grammes
- Carte SIM : 2
- Ecran tactile : 1.5', 160 x 128 pixels
- Bandes GSM : 850, 900, 1800, 1900 MHz
- Lecteur cartes : micro-SD 16 Go max (non fournie)
- Batterie : 1 x 700 mAh
- Autonomie : 96 heures en veille, 6 heures en communication
- Internet : WiFi, USB 2.0, Java
- Bluetooth : oui avec lecteur mp3 stéréo
- Multimédia : MP3, MP4
- Mémoire interne : 78 Méga octets
- OS : MTK 6235
- Certifications : CE
- Garantie : 1 an

